



**8Th Frasassi Climbing Festival 1/4 Settembre 2022**



## **Frasassi Challenge 2022**

### **Regolamento**

li Frasassi Challenge è una maratona di arrampicata suddivisa in tre categorie in base alle difficoltà: Easy Medium ed Hard

La sfida prevede la premiazione per il primo uomo e la prima donna classificati per ogni categoria tra coloro che avranno ottenuto un maggior punteggio arrampicando nelle falesie inserite nella Challenge in modalità **Rotpunkt**

Per poter accedere alle aree della competizione, gli scalatori dovranno avere i seguenti dispositivi:

1. Casco omologato da arrampicata
2. Imbragatura omologata per l'arrampicata
3. Rinvii omologati per l'arrampicata
4. Dispositivo per l'assicurazione del primo di cordata
5. Corda omologata intera della lunghezza minima di 70 mt.

### **Apertura Manifestazione**

La sfida inizierà la mattina del 2° settembre alle ore 8 e terminerà la domenica 4 settembre alle ore 12.

Dalle ore 14.00 di Giovedì 1° settembre sarà aperta la registrazione presso l'info point dove una volta iscritti, si potrà ritirare il codice di sblocco Vertical Life. Tutti gli atleti dovranno compilare il modulo di responsabilità e consegnare l'autocertificazione.

Le premiazioni si svolgeranno nel pomeriggio di Domenica 4 Settembre, i premi assegnati dovranno essere ritirati personalmente.



# 8Th Frasassi Climbing Festival 1/4 Settembre 2022



## Categorie e Punteggio

### Categoria "Easy"

> Fino al 5C

- FALESIE**
- | Colle Tordina
  - | Sbarra
  - | Chez Maxime
  - | Falcioni
  - | Latifondo

### Categoria "Medium"

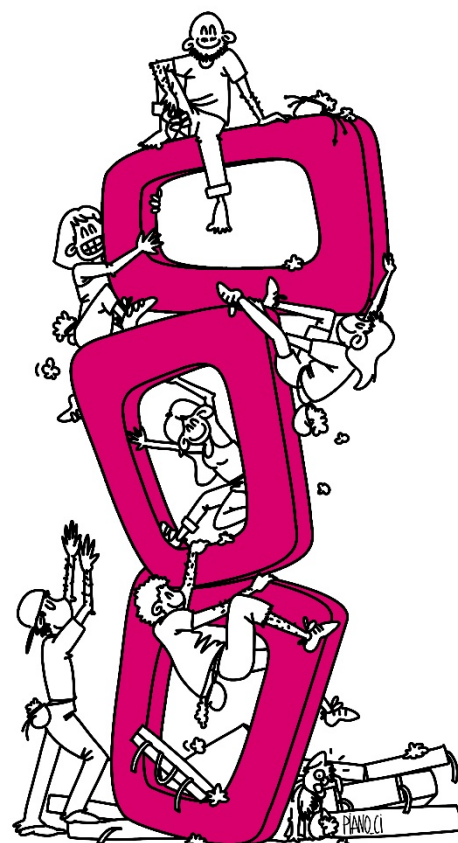
> dal 6a al 6c+

- FALESIE**
- | Altro Mondo
  - | Sulfuria
  - | Falcioni
  - | Cagliostro
  - | Tempietto
  - | Gorgovivo

### Categoria "Hard"

> dal 7a al 8a

- FALESIE**
- | Sulfuria
  - | Val Giubola
  - | The River
  - | Moai
  - | Lamento



### Calcolo punteggi

|            |           |            |           |            |           |            |           |
|------------|-----------|------------|-----------|------------|-----------|------------|-----------|
| <b>5a</b>  | <b>5b</b> | <b>5c</b>  | <b>6a</b> | <b>6a+</b> | <b>6b</b> | <b>6b+</b> | <b>6c</b> |
| 1 pts      | 2 pts     | 4 pts      | 6 pts     | 10 pts     | 14 pts    | 20 pts     | 28 pts    |
|            |           |            |           |            |           |            |           |
| <b>6c+</b> | <b>7a</b> | <b>7a+</b> | <b>7b</b> | <b>7b+</b> | <b>7c</b> | <b>7c+</b> | <b>8a</b> |
| 40 pts     | 70 pts    | 100 pts    | 150 pts   | 280 pts    | 380 pts   | 500 pts    | 700 pts   |